



# La location financière évolutive et responsable

Face à l'évolution technologique, les entreprises rencontrent des difficultés à se doter de nouveaux équipements capables d'évoluer en souplesse tout en assurant la maîtrise de leurs dépenses et de leur impact environnemental.

La solution de location financière évolutive Leasecom favorise la gestion évolutive et responsable des équipements technologiques matériels et immatériels.

## 📌 ÉCONOMIE

- Vous préservez votre trésorerie et vos fonds propres pour des investissements liés au cœur de métier de l'entreprise.
- Vos ratios bilanciaux sont améliorés : les loyers sont comptabilisés en charges externes.
- Le règlement de la TVA est réparti sur chaque loyer pendant toute la durée du contrat.
- Vous évitez le surinvestissement, vos équipements évoluent au rythme de vos besoins.
- Vous diminuez les coûts cachés liés aux équipements technologiques vieillissants.

## 👍 GESTION FACILE

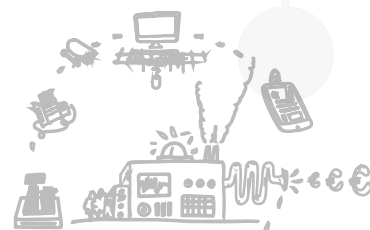
- Vous êtes libéré de la gestion de fin de vie des équipements. Vous restez concentré sur votre cœur de métier.
- Le traitement et le suivi des immobilisations sont supprimés.

## 🏠 PRODUCTIVITÉ

- Vous accédez au meilleur de la technologie. Les investissements sont lissés sur leur durée d'utilisation.
- Vous vous prémunissez contre le risque d'obsolescence, les équipements évoluent en fonction de vos besoins techniques et de vos impératifs budgétaires.

## 🌳 RESPONSABLE

- Vous bénéficiez d'une solution de location responsable qui intègre la gestion de fin de vie des équipements et un programme de compensation des émissions de gaz à effet de serre.
- Vous renforcez votre image de société respectueuse de l'environnement.



équipements  
ÉVOLUTIFS



# La location financière évolutive et responsable

## UNE SOLUTION GLOBALE

- Un **contrat de location financière** évolutive qui intègre **la globalité du projet**
- La possibilité de financer un projet 100 % logiciel
- La **possibilité d'intégrer le montant de vos prestations récurrentes** (maintenance) au montant du loyer
- Une **assurance des équipements** et perte financière intégrée

## UNE SOLUTION SOUPLE

- Un contrat de financement possible à **partir de 450 euros** et sans limite d'investissement
- Des durées de location adaptées aux usages des équipements de 12 à 84 mois
- Des échéances mensuelles, trimestrielles, semestrielles ou annuelles
- **Des loyers linéaires**, progressifs, dégressifs ou saisonnalisés
- **La possibilité de refinancer** en location les équipements achetés en fonds propres (leaseback)

## UNE SOLUTION ÉVOLUTIVE

- **La possibilité d'ajouter** des équipements dès le 2<sup>e</sup> mois du contrat avec un simple avenant contractuel

- **La possibilité de renouveler** une partie ou la totalité des équipements dès le 12<sup>e</sup> mois tout en respectant les impératifs budgétaires
- **La possibilité d'accéder** à des programmes d'évolution à loyer constant, pour renouveler ou ajouter des équipements régulièrement sans augmenter les loyers.

## UNE SOLUTION RESPONSABLE

- **La gestion des équipements en fin de location** est gérée par Leasecom, les équipements sont soit recommercialisés soit recyclés selon les normes DEEE
- Un **programme** intégré de **compensation** des émissions de gaz à effet de serre

Pour tout renseignement, contactez le **0 810 818 090** ou **contact@leasecom.fr**

Pour apporter aux entreprises des leviers de productivité responsable, Leasecom facilite la gestion évolutive des équipements technologiques. Pionniers du financement locatif évolutif, nous contribuons depuis 30 ans au développement des technologies dans les entreprises. Nous nous appuyons sur notre écosystème vertueux de partenaires et clients pour organiser le passage à l'économie de l'usage de manière responsable, à la fois économiquement et écologiquement : solutions de financement à loyer constant d'équipement évolutif, remarketing des équipements en fin de contrat, gestion intégrale du recyclage en France aux normes DEEE, compensation de l'empreinte carbone des équipements loués, etc. Créée en 1984, Leasecom regroupe 1 100 partenaires distributeurs actifs et gère 44 400 clients.

[www.leasecom.fr](http://www.leasecom.fr)