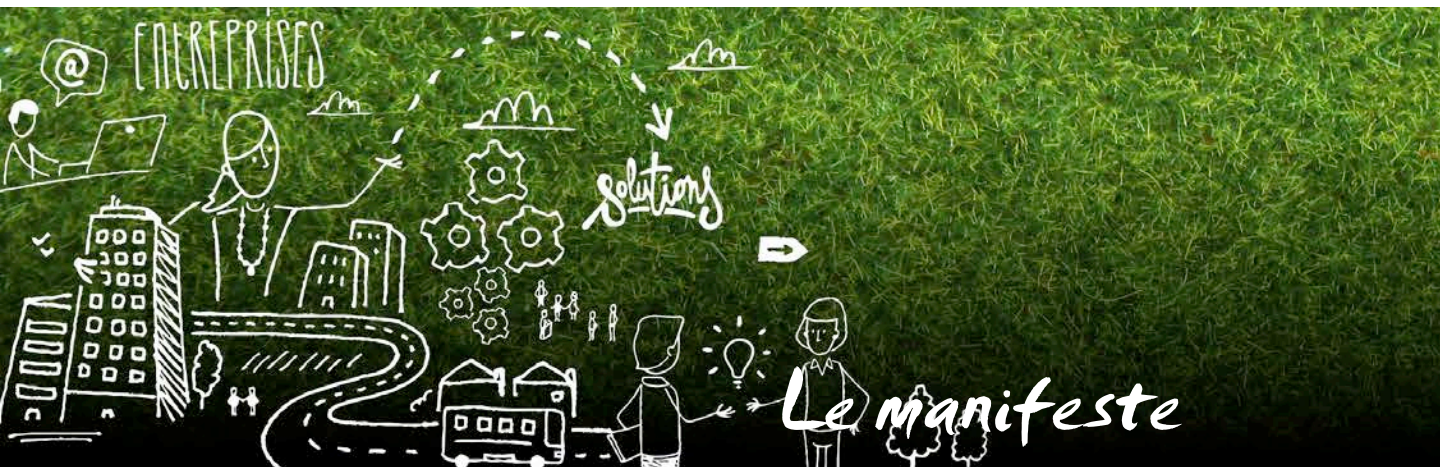




POUR UNE ÉCONOMIE DE L'USAGE RESPONSABLE

L'évolution fulgurante des technologies impose aux entreprises un renouvellement de plus en plus fréquent de leurs équipements matériels et immatériels. Pour maintenir leur compétitivité dans un environnement économique contraint, les entreprises doivent ainsi maîtriser le coût de ces renouvellements et leur impact environnemental.

Cet enjeu fait émerger de nouveaux paradigmes économiques : privilégier l'économie de l'usage à l'économie de la propriété, la gestion circulaire des matériaux (et leur recyclage) à la gestion linéaire.



Nous, fournisseurs et prestataires de la chaîne de valeur des équipements, choisissons de concevoir ensemble les solutions économiques les plus adaptées et de prendre en compte l'impact environnemental des équipements matériels obsolètes.

Nous prenons l'initiative de créer un écosystème vertueux qui réunit partenaires, distributeurs et utilisateurs, avec pour objectif de contribuer au développement d'une économie de l'usage responsable. C'est en effet ensemble que nous créerons les leviers d'une productivité responsable, c'est-à-dire économiquement profitable et écologiquement respectueuse.

Au cœur de cet écosystème, Leasecom agit en tiers de confiance (financement, délégation de paiement grossiste, assurance des équipements loués, continuité de services pour les solutions SaaS, analyse des fournisseurs...) et facilite la gestion responsable des équipements évolutifs, à travers différentes initiatives :

- Proposer des contrats de location financière IOO % évolutif, afin que l'équipement loué s'adapte régulièrement aux besoins de l'entreprise et lui permette de bénéficier facilement des dernières évolutions technologiques.
- Adapter le niveau des loyers en fonction de la durée d'usage des équipements
- Analyser et identifier les Zones Optimales d'Evolution des équipements pour éviter les surinvestissements en technologie ou les baisses de productivité des matériels.
- Prendre en charge intégralement les équipements en fin de contrat pour les recommercialiser avec nos partenaires ou les recycler en France selon les normes DEEE.
- Compenser les émissions de gaz à effet de serre de l'ensemble des équipements loués.

Ces initiatives ont vocation à s'enrichir auprès de et avec les partenaires de notre écosystème pour contribuer, ensemble, au développement d'une économie de l'usage responsable.