



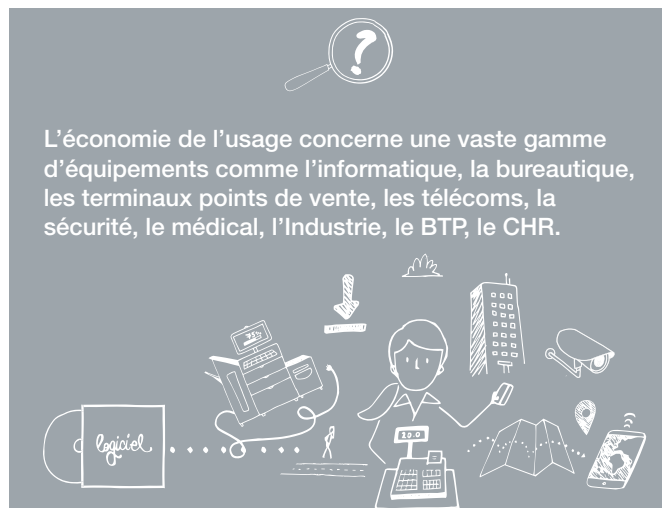
GAGNEZ EN PRODUCTIVITÉ RESPONSABLE...

... EN FACILITANT LA GESTION ÉVOLUTIVE DES ÉQUIPEMENTS TECHNOLOGIQUES.

L'évolution fulgurante des technologies impose aux entreprises un renouvellement de plus en plus fréquent de leurs équipements. C'est l'émergence d'une économie de l'usage qui représente 2 défis majeurs : le coût du renouvellement et l'impact écologique des matériels en fin de vie.

PASSER À L'ÉCONOMIE DE L'USAGE, AVEC UN ÉQUIPEMENT ÉVOLUTIF FINANCÉ EN LOCATION

- L'accès aux progrès technologiques est facilité et les budgets sont durablement maîtrisés
- Les loyers sont adaptés à la durée d'usage des équipements en cohérence avec leur productivité
- Pas de surinvestissement en technologie ou de baisse de productivité : les équipements sont en permanence adaptés aux besoins.
- Les renouvellements technologiques sont optimisés grâce au calcul de la zone optimale d'évolution.



L'économie de l'usage concerne une vaste gamme d'équipements comme l'informatique, la bureautique, les terminaux points de vente, les télécoms, la sécurité, le médical, l'Industrie, le BTP, le CHR.

