

Leasecom

Créateur du Leasing Circulaire[®]

Rapport annuel Leasecom
Rapport rédigé sous l'égide
du pôle ESG



Editorial Laurent Desplaces :

Notre vision et nos engagements ESG

Depuis la création de Leasecom, notre ambition a toujours été d'allier innovation, performance et responsabilité pour répondre aux attentes de nos clients et partenaires.

La durabilité est un élément central de notre stratégie depuis 40 ans, guidant chacune de nos décisions et renforçant notre engagement en faveur d'un développement économique respectueux de l'environnement, bien avant que l'économie circulaire ne s'impose.

Au fil des années, nous avons su bâtir une expertise solide et une relation de confiance avec nos partenaires et clients, qui nous permettent d'innover constamment et d'adapter nos solutions aux besoins évolutifs du marché.

En 2024, Leasecom a poursuivi cette dynamique, tout en consolidant son engagement éthique et responsable. Nous sommes convaincus que cette démarche est essentielle pour construire demain avec nos parties prenantes un avenir durable, profitable à tous.

Je tiens à remercier nos équipes pour leur confiance et leur implication, sans lesquelles ces réussites ne seraient pas possibles.



Laurent DESPLACES

Président de Leasecom

Leasecom : Qui sommes-nous ?



01

- Acteur responsable, 40 ans d'expérience
- Chiffres clés
- Témoignages des parties prenantes

Un acteur **responsable**

Leasecom a été fondée en 1984 et s'est imposée comme un **acteur incontournable** de la location financière, facilitant la **gestion évolutive** des équipements professionnels pour les entreprises grâce notamment à son Centre Technique de Reconditionnement créé en 1986.

Avec **40 ans d'expérience**, **210 collaborateurs** répartis sur **15 sites** en France et un réseau de **1 700 partenaires**, nous accompagnons plus de **68 000 clients** dans une gestion responsable de leurs équipements. Présents sur **plus de 20 marchés**, nous finançons les ventes de nos partenaires et offrons à nos clients **la liberté d'évoluer** avec les technologies sans les contraintes de l'achat.



Depuis **1984**, la durabilité est devenue bien plus que la pierre angulaire de notre modèle d'entreprise circulaire. C'est pourquoi en 2022, nous avons **déposé la marque « Leasing Circulaire® »**, symbolisant notre engagement pour un modèle responsable en plaçant la **durabilité au cœur de notre modèle** de location financière.



Notre vision

Prolonger la durée de vie des équipements tout en réduisant leur empreinte écologique.



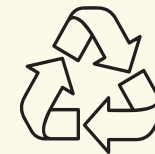
Des solutions flexibles

Nos contrats permettent d'ajouter ou de remplacer du matériel neuf ou reconditionné dès les premiers mois de leur mise en place.



Une adaptation continue

Nous nous ajustons à l'évolution des besoins de l'entreprise, sans attendre l'échéance du contrat initial.



Une adaptation continue

Ensemble, nous facilitons une transition harmonieuse vers un modèle plus durable.

Notre mission est de **faciliter l'accès aux technologies** tout en permettant aux entreprises de contrôler leurs coûts et de **minimiser leur impact environnemental**.

Grâce à nos solutions de leasing, les entreprises peuvent évoluer avec les dernières technologies tout en contribuant à la préservation des ressources.

En **prolongeant le cycle de vie** des équipements et en encourageant la réutilisation, nous contribuons activement à la réduction de l'empreinte écologique de nos clients.

Nos engagements : Responsabilité, Accessibilité, Valorisation

Financements évolutifs

Permettre des financements évolutifs dès 450 € : proposer des solutions de financement accessibles et adaptables.



Accompagnement sur mesure

Financer et accompagner toute typologie d'entreprise (associations, secteur public, TPE, PME) avec une équipe dédiée à l'accompagnement des ETI et Grands Comptes.



Gestion du cycle de vie des actifs

Optimiser la durée de vie des équipements tout en réduisant l'empreinte carbone, pour une approche plus durable et efficiente. Répondre aux exigences des normes environnementales.



Ainsi, nous accompagnons les entreprises dans leur **transition vers un modèle plus durable**, en alliant **performance technologique, maîtrise** des coûts et respect des ressources.

Notre démarche **proactive** en matière de conformité environnementale et d'éthique sociale fait de Leasecom un **partenaire de confiance** pour un avenir responsable.



Chiffres 2025

Production

232M €
+17 vs N-1

Effectifs

CDI 203
CDD 8
ALTERNANTS 29
240

MNC – PNB

281M € - 8,68 %
(+16 % n-1)

Nbre de contrats

86 k
(+12,8 % n-1)

Encours

526M €

CTR

CA 1,71M €
(+61 % n-1)

Effectifs

240

Réseau - 359M €
Direct - 69M €
Loueurs - 109M €
Web - 32M €

Achats - 215k €
(-35 %)
Volume entrées - 23k
(-13 %)
Volume sorties 28k
(+15 %)
Marge brute 1.5M €
(+104 %)

Commerce - 87
Supports - 126
Alternants - 47

Témoignages clés



Nadia

Ingénieure Commerciale Grands Comptes

« L'une des valeurs de Leasecom c'est la **ESG**, qui est devenue un critère essentiel à notre activité. La plupart des offres que nous faisons à nos clients **Grands comptes** nous permettent de les accompagner sur **l'évolution** des matériels et jusqu'à la restitution en fin de contrat. Nous disposons d'un des plus grands sites français de reconditionnement d'actifs **informatiques** et **technologiques** ce qui nous permet de **réemployer, réutiliser**, et en tout dernier recours **recycler** selon les principes du Leasing circulaire®.

Chez Leasecom, nous mettons tout en oeuvre afin de fidéliser nos clients grands comptes, je pense notamment à une grande compagnie aérienne française que je gère depuis plus de 20 ans c'est une de mes plus belles réussites.



Témoignages clés



Medhi

Directeur d'Agence Paris Est



L'une des valeurs de l'entreprise, qui est la plus importante pour moi, c'est dans sa logique ESG. Nous travaillons avec notre centre de reconditionnement qui existe depuis 1986, qui récupère les équipements en fin de contrat, les teste, les réutilise, pour les réemployer. 88 % des matériels sont testés et réutilisés et 98% sont revendus sur le marché de la seconde main en France. Et pour le recyclage nous travaillons avec une entreprise adaptée qui emploie des personnes en situation d'handicap. Nous sommes une entreprise à taille humaine et qui a les moyens de ses ambitions. Nous sommes dynamiques et nous avons même la labellisation positive workplace.

Depuis mon arrivée dans cette entreprise en tant qu'ingénieur commercial j'ai pu bénéficier d'un accompagnement personnalisé afin de monter en compétences et d'atteindre mes objectifs. Je peux dire aujourd'hui que c'est grâce à cet accompagnement managérial et cette proximité avec mes responsables que j'ai pu devenir Directeur d'Agence.



Témoignages partenaires



Bart VOS

Directeur Général de Holland Bikes

« *Leasecom a su très rapidement comprendre nos enjeux pour nous accompagner à la hauteur de nos ambitions. Leur réactivité et la souplesse de leur solution en font un partenaire de confiance pour soutenir notre développement sur les marchés BtoB.* »

Pour accompagner sa croissance rapide, Holland Bikes a choisi de s'appuyer sur **Leasecom**. Cette collaboration lui offre des solutions de financement flexibles, idéales pour **optimiser la location** de vélos électriques et en faciliter la revente sur le marché de l'occasion. Le bon timing de **revente**, en particulier pour les modèles électriques, est un **enjeu stratégique**. Grâce à ce partenariat, Holland Bikes parvient à relever ses défis tout en poursuivant son innovation et en répondant aux attentes croissantes de sa clientèle.

Grâce aux solutions de financement de **Leasecom**, TTI France a développé un service de location pour la marque Milwaukee, très bien accueilli par les professionnels du BTP et du paysage. Ce modèle, en forte croissance (+25 à 30 % par an), répond à une demande croissante des PME et artisans souhaitant préserver leur trésorerie tout en bénéficiant de services intégrés (maintenance, assurance, garantie). De nombreux matériels proposés dans ce cadre sont reconditionnés par notre Centre Technique de Reconditionnement, renforçant ainsi l'approche durable du modèle.



Olivier BLOU

Directeur de la prescription France chez Milwaukee

« *Milwaukee a totalement décollé en France avec son activité de location ! La marque réalise 25 à 30 % de progression annuelle et a considérablement renforcé son image de marque auprès des professionnels du bâtiment. Le financement apporté par Leasecom est « déterminant » dans ce succès. Chez Milwaukee, outre-Atlantique et dans d'autres pays, on observe attentivement la réussite de ces nouveaux partenariats.* »

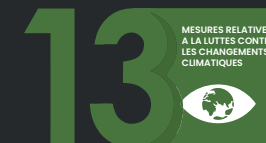


Une identité **Responsable** et **Innovante**



02

- Une solution innovante
- Des offres commerciales responsables
- Des initiatives concrètes avec notre CTR



Une solution innovante : Le Leasing Circulaire®

Notre approche du Leasing Circulaire®, vise à répondre aux besoins de financement locatif tout en assurant une **gestion évolutive et durable des équipements professionnels**. Ainsi, nous accompagnons nos clients dans la transition d'une économie linéaire vers une économie circulaire.

Un cycle "100 % responsable" où Leasecom associe

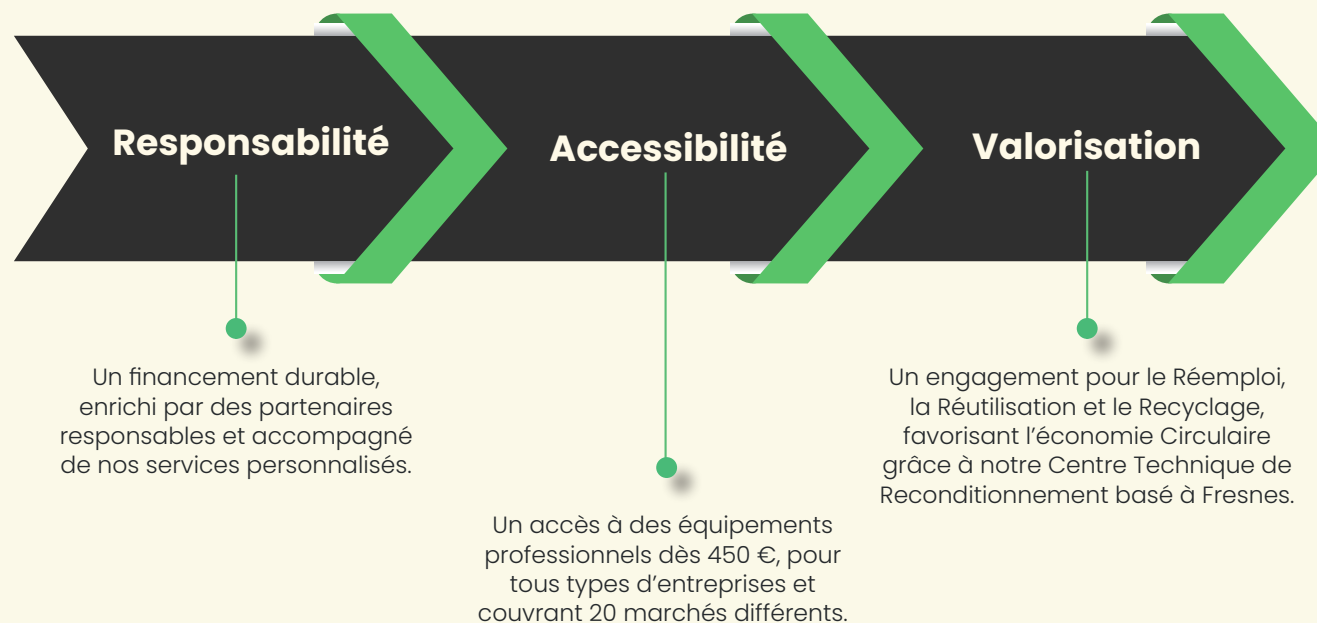
distributeurs

entreprises

dans un **écosystème vertueux**.

Avec la location financière évolutive, Leasecom ne poursuit qu'un seul but : aider les entreprises à gagner en productivité de façon responsable.

C'est-à-dire de manière économiquement profitable et écologiquement respectueuse.





Accompagnement

Fondé sur les principes de l'économie circulaire, notre portefeuille de services offre un accompagnement grâce notamment à nos équipes dédiées tout au long du contrat.



Gestion et financement

Nos services incluent :

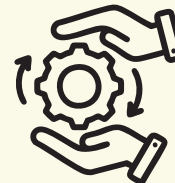
- Le financement des équipements
- La gestion complète du contrat



Sécurité et réemploi

Nous prenons en charge :

- La reprise des équipements
- L'effacement certifié des données
- Le réemploi et la réutilisation



Responsabilité et conformité

Nous assurons la gestion de la fin de vie des équipements, en respectant nos engagements et les réglementations en vigueur.

Des offres commerciales responsables

Nous proposons des offres et services responsables, adaptés aux besoins spécifiques de nos clients. Notre objectif est de répondre aux exigences financières tout en garantissant des solutions durables et respectueuses de l'environnement.

Avec notre réseau de partenaires, nous nous engageons à offrir un service de qualité et de maintenir le dialogue en instaurant des échanges et rencontres annuelles.

D3E

Déchets d'équipements électriques et électroniques

2003

RGPD

2018

Règlement Général sur la Protection des données

AGEC

Anti-Gaspillage pour une économie circulaire

2020

REEN

2021

Réduction de l'Empreinte Environnementale du Numérique

A travers nos offres, nous accompagnons nos clients dans leur transition écologique en finançant des équipements durables et responsables. Éclairage LED, vélos, mobilier professionnel de seconde main ou matériel IT reconditionné : des solutions concrètes pour réduire l'empreinte carbone et accélérer le passage à des usages plus durables.

Au-delà de nos offres, nous proposons plusieurs services pour une gestion responsable du cycle de vie des équipements dans une logique d'économie circulaire et de sobriété numérique.



Nous affirmons notre engagement en faveur d'un numérique plus responsable, en proposant à nos clients des solutions concrètes pour limiter le gaspillage des ressources, sécuriser leurs données et adopter des pratiques en cohérence avec les grands principes du développement durable

Nos services

Masterisation

Une flotte informatique prête à l'usage avec déploiement des logiciels et mises à jour centralisées

Effacement de données

Sécurisé et certifié avec Blancco

Rachat de parc

Des liquidités immédiates en vendant des équipements obsolètes

Comarketing

Plus de visibilité grâce à nos actions marketing

etc.

Cette démarche reflète la volonté de Leasecom de jouer un rôle économique, environnemental et social, en accompagnant ses clients dans la réduction de leur empreinte carbone, la sécurisation de leurs données, l'optimisation de leurs investissements et la promotion d'une économie circulaire et solidaire.

La gestion du cycle de vie des équipements n'est pas seulement une question de logistique ou de performance

elle devient un levier stratégique pour une entreprise.

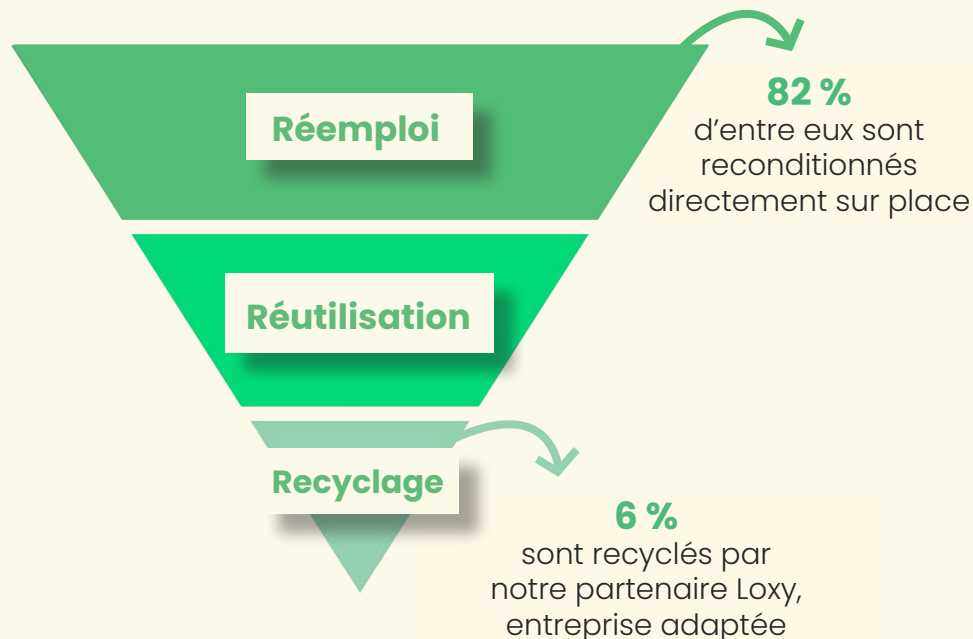
Des initiatives concrètes avec notre CTR

(Centre Technique de Reconditionnement)

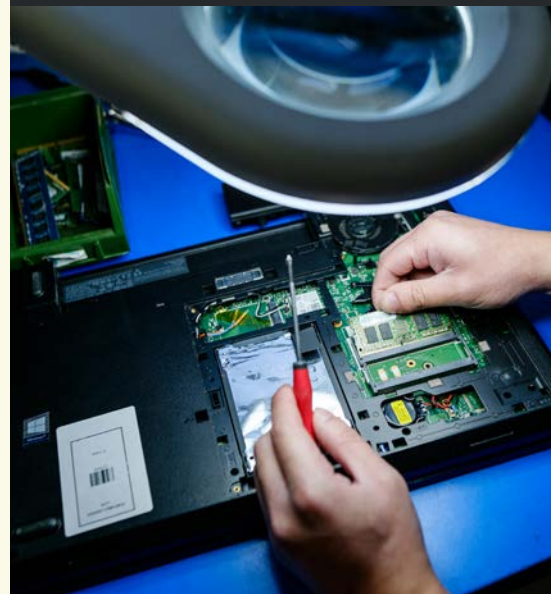
Depuis 1986, **Leasecom** assure la gestion des équipements en fin de contrat grâce à son Centre Technique de Reconditionnement basé à Fresnes.

Ce centre **pilote l'ensemble du processus, de la reprise des matériels** jusqu'à leur recyclage, en veillant à leur traçabilité et à leur valorisation. Nous garantissons ainsi la conformité aux exigences environnementales et la maîtrise des risques juridiques notamment ceux liés à la gestion des DEEE.

Nous avons adopté une vision des **3R**



Nous offrons une seconde vie aux équipements en appliquant la **pyramide des 3R**, c'est-à-dire le réemploi, la réutilisation ou le recyclage. Cette approche hiérarchisée nous **permet de réduire l'empreinte écologique** de notre activité tout en soutenant la transition vers une économie plus durable.



Avec l'entrée en vigueur de la **réglementation DEEE en 2003**, puis la mise en place de la Responsabilité Élargie du Producteur (REP) par la directive européenne du **4 juillet 2012**, la gestion des déchets d'équipements électriques et électroniques (DEEE) est devenue un enjeu central, à la fois **environnemental, réglementaire** et **organisationnel**.

EcoLogic

La 2^e vie des déchets électriques

La directive impose que la collecte, le traitement et la valorisation de ces déchets soient assurés par un éco-organisme agréé, garantissant traçabilité, conformité et respect des normes environnementales.

Dans cette optique, Leasecom a fait le choix, depuis 2020, de s'associer à Ecologic, éco-organisme agréé par l'État, certifié ISO 9001 (management de la qualité) et ISO 14001 (management environnemental)



une entreprise à mission **d'intérêt général à but non lucratif**. Nous confions tous nos DEEE qui partent du CTR, à Ecologic qui va assurer la collecte et la traçabilité dans **un cadre réglementaire**, et ensuite ces DEE sont acheminés vers Loxy pour passer en phase de **dépollution** et de **valorisation** de matière.



Une prise en charge sécurisée de leur enlèvement

Un traitement conforme aux exigences réglementaires

Ce partenariat nous permet d'assurer pour tous les équipements en fin de contrat

La valorisation optimale des matériaux récupérés

La remise d'un certificat de traitement garantissant la bonne gestion des DEEE

Dans le cadre de cette collaboration, Leasecom fait appel à LOXY,



une entreprise adaptée, pour le **recyclage** des équipements. Ce choix permet non seulement d'assurer un **traitement responsable** des DEEE, mais également de **soutenir** l'inclusion professionnelle de personnes en situation de handicap. Cette dimension sociale **renforce l'engagement de Leasecom** dans une démarche ESG complète, à la croisée des enjeux environnementaux et sociétaux.



En 2024, 30 tonnes de déchets ont été traitées par LOXY

Ce dispositif s'inscrit pleinement dans notre volonté de contribuer à une économie circulaire solidaire, tout en accompagnant nos clients dans le respect de leurs obligations réglementaires.

Dans cette démarche de valorisation des équipements, **Leasecom** accorde une attention particulière à la sécurisation des données présentes sur les matériels restitués. Donner une seconde vie aux équipements ne peut se faire **sans garantir un effacement total, sécurisé et conforme** des données personnelles ou professionnelles qu'ils contiennent.

C'est pourquoi nous proposons une prestation d'effacement de données certifiée, en **réponse aux exigences du RGPD**. Cette prestation est réalisée via le logiciel BLANCCO, solution de référence mondialement reconnue pour la suppression sécurisée des données.



BLANCCO est un logiciel certifié par plusieurs autorités indépendantes, dont l'**ANSSI (Agence Nationale de la Sécurité des Systèmes d'Information)** en France. Il est également accrédité par les forces armées suédoises et la sécurité intérieure polonaise, ce qui en fait une solution de confiance utilisée par de nombreuses institutions gouvernementales et entreprises à travers le monde.

Grâce à ce partenariat, **Leasecom** est en mesure de garantir à ses clients un effacement irréversible et traçable des données, avec remise d'un **certificat de conformité**, attestant que chaque support a bien été traité selon les standards internationaux de sécurité. Cette démarche s'inscrit dans notre volonté de concilier performance numérique, protection des données sensibles et responsabilité environnementale, en toute transparence.



Leasecom a lancé son site e-commerce Re-neuf.fr, dédié à la seconde vie du matériel informatique.

Re-neuf by Leasecom a pour objectif de donner une **nouvelle utilité** aux équipements professionnels issus de contrats de location arrivés à échéance ou à la suite d'une reprise d'actifs en leur **offrant une seconde vie** auprès de structures qui en ont besoin, tout en garantissant **performance, sécurité et traçabilité**.

PC

TABLETTE

TÉLÉPHONE

OUTILLAGE

Ces actifs ont été repris auprès de clients professionnels, puis reconditionnés dans des conditions strictes, notamment via un effacement sécurisé des données certifié (logiciel Blancco), un nettoyage complet, des tests fonctionnels et, le cas échéant, des réparations.

Grâce à Re-neuf, il est possible de

- Acheter du matériel reconditionné
- Accéder à des équipements de qualité et certifiés
- Limiter les déchets électroniques



Cette initiative contribue aussi à rendre l'équipement IT plus accessible, notamment à travers des partenariats avec des structures de l'économie sociale et solidaire.

Pour les clients de Leasecom, c'est aussi la **garantie** que leurs anciens équipements seront valorisés dans une logique de recyclage intelligent, en conformité avec la réglementation (**DEEE, RGPD, REP**) et dans le **respect** des engagements **environnementaux** de l'entreprise.

Notre Gouvernance : Conformité légale et éthique

03

- Accompagnement & formation
- Une approche des Achats Responsables
- Un engagement collaboratif ESG



Un accompagnement et une formation sur mesure au **Leasing Circulaire**[®]

Leasecom a créé la «**Leasecom Academy**», une véritable école du **Leasing Circulaire**[®], destinée à **former** l'ensemble des collaborateurs aux **principes fondamentaux** de l'entreprise.



Cette **initiative** vise à



à **transmettre** nos valeurs



à faire en sorte que chaque collaborateur soit en mesure de **comprendre** et d'expliquer la **raison d'être** de Leasecom, ainsi que les enjeux liés à notre modèle économique **responsable** et **durable**.

Les collaborateurs bénéficient d'une **formation immersive** d'une journée, incluant notamment une visite du Centre Technique de Reconditionnement. Cette formation est également accessible via un format «**vidéo café**», proposé toutes les deux semaines.



Cette session se conclut par une **évaluation** permettant de valider les acquis, avec à la clé la remise d'un diplôme symbolisant leur **engagement** dans notre démarche de **Leasing Circulaire**[®].

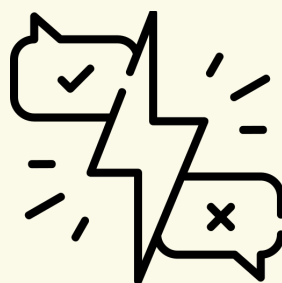
En 2024



Au-delà des sessions dédiées à la découverte des valeurs de Leasecom, les collaborateurs bénéficient régulièrement d'un accompagnement à travers divers formations, telles que :



La prise de parole en public



La gestion des conflits.



Par ailleurs, à l'occasion des salons et événements auxquels Leasecom participe, des sessions de préparation sont organisées en amont, afin de garantir une communication cohérente, professionnelle et alignée avec les valeurs de l'entreprise.



Une approche des Achats Responsables

Leasecom s'engage résolument dans une démarche où les acquisitions ne se limitent pas à répondre à des besoins commerciaux mais **s'alignent** également sur des principes de **durabilité environnementale** et **sociale**.

L'**approche de Leasecom** concernant la gestion des achats s'aligne au maximum avec les valeurs de l'entreprise et ainsi souligne notre engagement pour une **gestion éthique** et **responsable** de notre chaîne d'approvisionnement, en phase avec les valeurs de développement durable et de **responsabilité sociétale**.



Notre politique d'Achats se manifeste par le choix conscient de partenaires et de produits **respectueux de l'environnement**, soutenant les communautés locales et promouvant des pratiques d'achat **vertueuses** au maximum. (stand salon réutilisable, goodies ESG, traiteurs bio et locaux, etc.)

Notre flotte de leasing n'est pas encore entièrement composée de véhicules électriques. L'acquisition de **3 véhicules électriques** et **hybrides** marque notre engagement à réduire notre impact environnemental.



Nous favorisons les **partenaires certifiés** par des normes reconnues telles que **l'ISO 14001** et le **SA8000**, et ceux qui proposent des produits écologiques, comme des fournitures de bureau recyclées et des produits de nettoyage **biologiques**, pour **minimiser** notre impact écologique.

Nous collaborons avec une entreprise spécialisée dans la gestion des déchets pour assurer un **recyclage responsable de nos déchets**, affirmant ainsi notre engagement pour l'économie circulaire et la préservation de l'environnement.



Nous avons récemment signé un bail de location pour l'un de nos plus gros sites réunissant près de **110 collaborateurs** à Mérignac sur le site d'Arko.

Nous voulons que Leasecom soit un lieu dans lequel les collaborateurs bénéficient d'un environnement de travail sûr et sain.

Nous mettons tout en œuvre pour que nos agences commerciales soient également aménagées de manière à offrir un accueil agréable et convivial.

Construit en bois issu des forêts de la région Nouvelle-Aquitaine, ARKO intègre des **solutions innovantes** comme l'isolation biosourcée, la réversibilité des espaces de travail, et un dispositif de recyclage de l'eau. Des espaces de travail **conçus** pour le **bien-être** et la **flexibilité**.

On y chauffe et on y refroidit l'air intelligemment grâce aux dernières technologies permettant de **réaliser des économies d'énergie**. Le bâtiment est également équipé de panneaux solaires en toiture, renforçant son autonomie énergétique et réduisant l'empreinte carbone.

Nous encourageons également l'utilisation de moyens de transport écologiques. Cela inclut :

- La promotion des transports en commun et du covoiturage
- L'adoption de véhicules électriques ou hybrides pour les déplacements professionnels



avec une préférence marquée pour les **voyages en train**.

La communication à distance via des **outils numériques** est privilégiée pour réduire les déplacements inutiles, et le **télétravail** pour diminuer notre empreinte carbone, tout en renforçant l'**engagement** de nos employés autour de valeurs **éthiques** et **responsables**.

Un engagement ESG incarné par nos collaborateurs

2021

Créé en 2021, le Collectif ESG de Leasecom regroupe des collaborateurs volontaires engagés dans une dynamique de transformation positive de l'entreprise. En 2024, il compte 18 membres actifs issus de différents services, unis par la volonté de faire vivre concrètement les valeurs de responsabilité, de solidarité et d'écoresponsabilité au sein de notre organisation.

Tout au long de l'année 2024, le Collectif a initié et porté de nombreux projets à **impact**, visant à **renforcer** la cohésion interne, le bien-être au travail, et à **sensibiliser** les équipes aux grands enjeux **sociétaux** et **environnementaux**.

2024

Parmi les initiatives phares :

Mise en place de cours de yoga et de tennis de table pendant la pause méridienne, création de moments conviviaux comme la "Soirée blanche", favorisant les échanges inter-équipes.

Promotion du bien-être au travail



Participation à des journées symboliques telles que l'opération «chaussettes dépareillées» à l'occasion de la Journée mondiale de la Trisomie 21, un team building écoresponsable sous forme de ramassage de déchets sur les plages de la côte Atlantique pour la Journée mondiale des océans, ou encore des ateliers autour de la gastronomie durable, promouvant une consommation plus responsable.

Sensibilisation à des thématiques ESG



803 tonnes

Afin de donner un véritable levier d'action à ces initiatives, la Direction Générale a décidé de consacrer l'équivalent de **803 tCo2e** de crédits au Collectif ESG. Ce choix traduit une volonté claire : privilégier des actions locales, tangibles et porteuses de sens.

Grâce à ce budget, plusieurs projets structurants ont vu le jour :

- Déploiement de la mobilité douce, en partenariat avec Incub'Ethic, dans le cadre du dispositif des Certificats d'Économie d'Énergie (CEE)
- Prise en charge à hauteur de 70 % de la location de vélos électriques pour les collaborateurs
- Actions de sensibilisation au covoiturage et aux mobilités alternatives
- Challenge «Leasewalk» : lancement d'un défi ludique et collectif pour encourager la marche au quotidien, favoriser l'activité physique et renforcer l'esprit d'équipe.

Depuis 2023, Leasecom a noué un partenariat durable avec le Secours populaire de Mérignac. **Ce lien se traduit par :**

- L'accueil régulier de bénévoles pour des actions de sensibilisation et de solidarité.
- L'organisation de collectes internes pour venir en aide aux plus démunis.

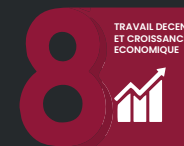


Le Collectif ESG incarne aujourd'hui l'engagement de Leasecom pour une entreprise plus humaine, plus durable, et pleinement actrice de son impact social et environnemental. Ses actions, soutenues par la Direction et nourries par l'implication des collaborateurs, s'inscrivent au cœur de notre vision d'un modèle économique plus responsable.

Notre engagement social : Équité et Bien être

04

- Un accompagnement sur mesure
- La QVT : notre engagement RH
- Une approche sociale équitable



Un accompagnement **sur mesure**

Chez **Leasecom**, nous intégrons la dimension de l'humain dans notre stratégie ESG. L'intégration, le développement et la fidélisation de nos talents reposent sur un accompagnement sur mesure, adapté à chaque étape de leur parcours professionnel.

Dès leur arrivée, les nouveaux collaborateurs bénéficient d'un **onboarding personnalisé** « à la carte », conçu pour favoriser une prise de poste

sereine

progressive

adaptée

Nous organisons des **journées d'intégration** dédiées aux salariés comme aux alternants au siège, afin de leur permettre de découvrir l'entreprise, ses **valeurs**, ses **métiers** et de **tisser du lien** avec les équipes.

Nous intégrons aussi un mois après l'arrivée du collaborateur la réalisation d'un rapport d'étonnement permettant de recueillir un regard neuf et objectif sur l'entreprise et identifier des axes d'amélioration.



Dans une logique d'apprentissage continu, chacun a accès à un plan de formation individualisé, en lien avec les besoins du poste et les aspirations professionnelles. Ce dispositif est renforcé par le programme «Vis ma vie», qui offre à nos collaborateurs l'opportunité d'explorer les missions d'autres services, de mieux comprendre les enjeux transverses, et de renforcer la collaboration inter-équipes.

Nous avons à cœur d'accompagner nos collaborateurs tout au long de leur parcours afin qu'ils puissent évoluer et s'épanouir durablement au sein de l'entreprise.

Cela passe par la mise en place d'opportunités de développement, de mobilité interne, de formations ciblées et d'un management à l'écoute des aspirations individuelles

Nous avons instauré un point d'étape à mi-parcours de l'année, en complément de l'entretien annuel, afin de favoriser un temps d'échange avec le manager sur l'avancement des objectifs et le ressenti du collaborateur dans son quotidien professionnel.



Dans le cadre de notre stratégie de pilotage managérial, un accompagnement personnalisé des managers va être mis en place sur la période en 2025.

Cet accompagnement vise **à renforcer leurs pratiques managériales à travers des échanges réguliers et constructifs avec un coach professionnel** dans le but de coconstruire des plans d'action adaptés au feedback de leurs équipes.

Cette démarche permet de renforcer les compétences de nos managers selon la **charte managériale** définie et les 3 dimensions clés (Leader, Pilote, Coach).

La QVT, une priorité fondamentale de notre **politique RH**

Nous avons formalisé notre engagement à travers une **Charte Qualité de Vie au Travail**, qui pose les fondations d'un cadre de travail sain, respectueux et stimulant à travers **six dimensions**.

Cette charte s'accompagne de dispositifs concrets comme le **télétravail**, favorisant une meilleure articulation entre vie professionnelle et personnelle (réduire la fatigue en diminuant les temps de trajet ou de réduire la consommation énergétique.) ainsi que la **Charte de déconnexion**, qui garantit le respect des temps de repos et limite la surcharge informationnelle.

● **Création de valeur**

● **Relation hiérarchique**

● **Engagement sociétal**

● **Développement des compétences**

● **Santé au travail**

● **Conditions de travail**



Des moments de **partage** et de **convivialité** rythment également la vie interne de l'entreprise : petits-déjeuners, **événements collectifs**, séminaires, afterworks ou encore moments d'exception... autant d'initiatives qui renforcent le lien social et la **cohésion entre les équipes**.

Des initiatives qui sont soutenues et organisées avec le département de l'**Office Management** et du **Collectif ESG**.



Enfin, l'ensemble de nos actions est guidé par notre **Charte de déontologie**



garantissant un cadre éthique, respectueux et équitable dans toutes les relations professionnelles.

Leasecom est dans une volonté **d'amélioration** continue du bien-être au travail qui est illustrée notamment par notre démarche vers la labellisation **Happy@Work**. Cette initiative reflète **l'implication** de nos équipes RH et managériales pour construire un environnement de travail toujours plus **épanouissant**.



Une approche sociale équitable pour un environnement de travail équilibré

Leasecom affirme son engagement en faveur de l'égalité des chances, du développement des compétences et de l'inclusion au cœur de la politique RH. Nous nous appuyons sur une grille de compétences structurée, permettant d'évaluer

parcours

expertises

besoins

en développement de chaque collaborateur de manière objective et équitable lors de l'entretien annuel. Cette grille s'appuie sur 3 niveaux d'expertise et permet ainsi de projeter le collaborateur sur ses perspectives de carrière. Cet outil favorise une gestion des carrières transparente, encourage la mobilité interne et soutient l'évolution professionnelle dans un cadre clair et valorisant.

2022

4 alternants

2024

45 alternants

L'égalité entre les femmes et les hommes constitue également un axe prioritaire de notre engagement.

- Garantir l'équité dans les processus de recrutement
- de rémunération
- de promotion
- d'accès à la formation

tout en œuvrant à **préserver la mixité** et la **diversité** des profils au sein de l'entreprise., notamment à travers une politique active de recrutement d'alternants.

33/40

Écart de rémunération

35/40

Écart taux d'augmentations individuelles

100 %

Salariées ayant bénéficié d'une augmentation dans l'année suivant leur retour de congé maternité

88/100

Égalité professionnelle n-1 : 81/100 (+8 %)

Dans une logique inclusive, nous veillons à **l'ouverture de tous les postes** aux personnes en **situation de handicap**, en adaptant nos pratiques de recrutement.

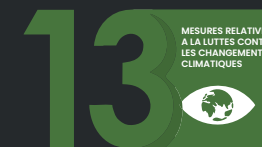
Cette approche s'inscrit dans notre volonté d'être une entreprise **accessible** à tous et **porteuse de valeurs** humaines fortes.

Notre Environnement : Usage responsable et optimisée

05

Reuse

- Notre Bilan Carbone
- Une stratégie axée sur l'économie circulaire durable



Notre Bilan Carbone

D'après notre bilan carbone de 2023, les déplacements représentent 49 % de nos émissions totales de gaz à effet de serre, en faisant le principal poste émetteur chez **Leasecom**.

Ce déplacement englobe :

- les déplacements domicile-travail
- les missions professionnelles (rendez-vous clients, visites de sites)
- les trajets en avion/train/voiture (séminaires, rencontres Direction Générale / Equipes)



DÉPLACEMENTS

49%



BUREAUX/SITES

37%



OPÉRATIONS

7%



ACHATS ET SERVICES SUPPORT

6%



PRODUITS NUMÉRIQUES

1%



AUTRES

0%

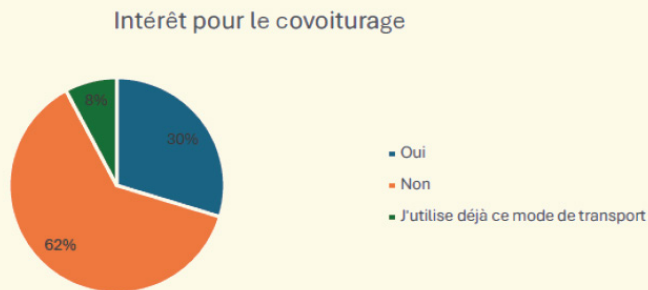
Ces déplacements sont inhérents à notre métier qui repose sur une **forte présence terrain** et un accompagnement de proximité auprès de nos partenaires et clients.

Concernant les déplacements domicile-travail, nous avons établi avec notre partenaire Mobil'Ethic un **Plan de mobilité** dans le but de recueillir des informations sur les habitudes et les besoins des salariés afin de leur proposer des solutions de mobilité adaptées.

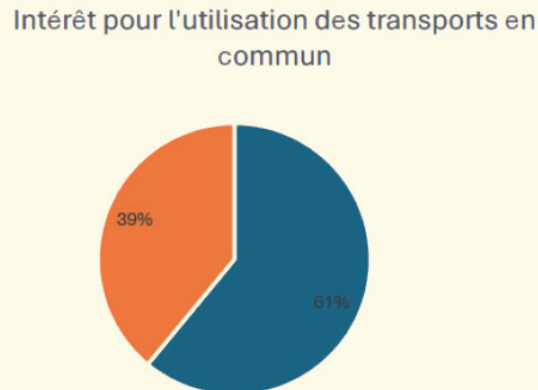
Près de 44 % des salariés ayant répondu à l'enquête résident à plus de 20 km de leur lieu de travail.

L'enquête a révélé les résultats suivants en ce qui concerne l'intérêt pour les mobilités douces :

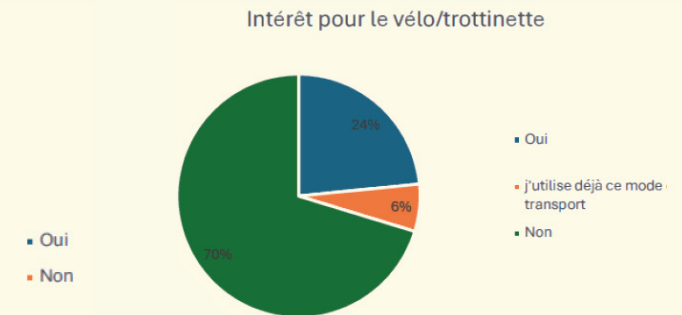
30 %
intéressés par le covoiturage



61 %
intéressés par les transports en commun



24 %
intéressés par l'usage du vélo.



À noter que 41 % des répondants indiquent ne pas disposer de service de transport en commun à proximité de leur domicile pour se rendre au travail. Et lorsqu'un service existe, il est parfois peu adapté, que ce soit en raison d'un temps de trajet allongé ou d'une fréquence de passage insuffisante.



Ces contraintes constituent un réel frein à l'adoption de solutions de mobilité alternatives à la voiture individuelle.

Notre deuxième poste le plus émetteur concerne les bureaux et sites

qui représentent 37 % d'émissions carbone. Nous avons 15 sites en France dont trois sites majeurs à Paris, Fresnes et Bordeaux.

Bien que nous soyons engagés dans une démarche de bureaux éco-responsables, la consommation énergétique liée au chauffage, à l'électricité et à la climatisation sur l'ensemble de nos sites reste un poste important d'émissions carbone. Nous avons mis en place un dispositif de régulation de la climatisation afin de limiter la consommation énergétique et nous avons également remplacé notre éclairage par des luminaires LED, plus économes et durables.

Nous agissons également sur la réduction des consommables par exemple nous avons généralisé l'usage du contrat e-sign réduisant ainsi l'utilisation du papier et en limitant les couleurs. Certaines activités comme le juridique et le contentieux nécessitent toutefois des impressions ponctuelles.

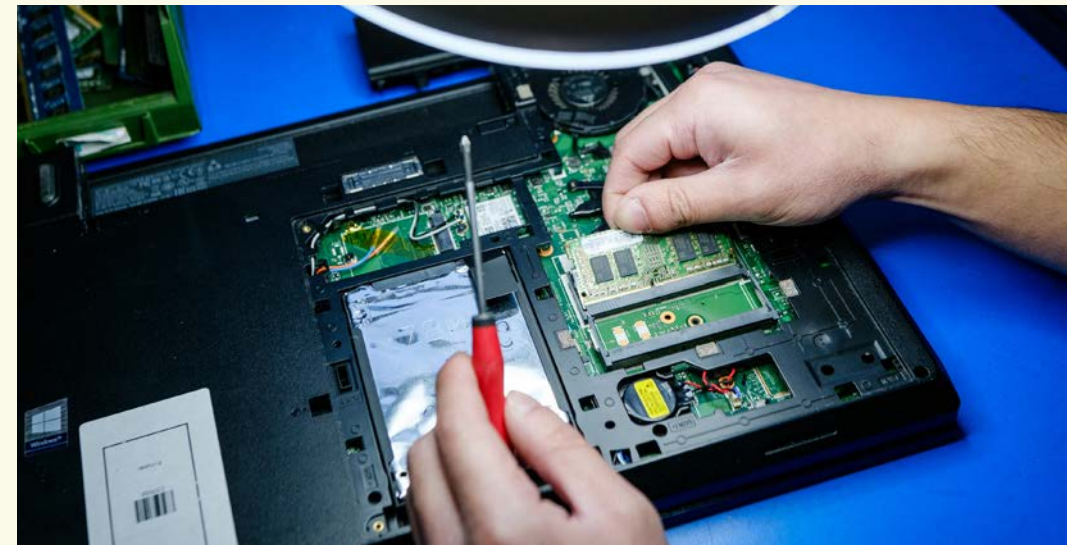
Nous poursuivons nos efforts en matière de gestion des déchets de bureaux notamment avec la mise en place de **poubelles de tri sélectif** et la suppression des corbeilles de bureaux individuelles. Nous avons également équipé trois de nos sites avec du **meubler d'occasion**, dans une démarche d'économie circulaire visant à prolonger la durée de vie des équipements et à réduire notre impact environnemental.





7 % de nos émissions sont liées à la logistique ou à des **processus techniques internes** comme la gestion de matériel par exemple. Bien que ce poste soit relativement limité, nous mettons une attention particulière pour baisser cet impact avec **l'évolution des flux logistiques** et la **digitalisation croissante** des outils.

Les Achats et services support représentent 6 % de nos émissions. Ce poste regroupe principalement les services externalisés, les outils et la sous-traitance tels que les prestataires IT ou les services administratifs.



Bien que notre politique d'achats responsables soit bien engagée, ce poste revêt une dimension stratégique et nécessite encore des efforts d'amélioration. **Leasecom poursuivra son travail d'intégration de critères ESG dans le choix de ses fournisseurs.**

Une stratégie axée sur l'économie circulaire et la gestion durable des ressources

Depuis 40 ans, l'économie circulaire est au coeur de la stratégie de Leasecom.

Dans un contexte actuel de transition écologique accélérée, nous repensons continuellement notre modèle pour accompagner nos partenaires et clients à dépasser les limites du schéma linéaire (produire, consommer, jeter) et **évoluer vers une approche plus durable et responsable.**

En 2024, la récupération et la remise en circulation des équipements par notre CTR ont permis **d'éviter l'émission de 2 052,7 tonnes de CO₂e**. Ce résultat témoigne de l'impact concret de notre modèle de leasing circulaire, en contribuant activement à la réduction des émissions liées à la production de nouveaux équipements et à la préservation des ressources naturelles.

Carbone évité en 2024 sur le marché de l'IT grâce à notre CTR

	Quantité d'actif réemployé	Emissions liées à la fabrication*	Poids carbone des actifs réemployés (selon coef ADEME) *	Coût CO2 de la destruction*	Total CO2 évité en cas de réemploi*
Portable	6 927	1 264,9	316,2	7,8	956,4
Unité centrale	5 573	1 141,1	285,3	18,4	874,4
Écran	991	65,3	16,3	1,9	50,9
Serveur	213	160,5	40,1	1,7	122,0
Imprimante	71	0,8	0,2	0,3	0,9
Smartphone	752	63,9	15,9	0,06	48,1
TOTAL	14 527	2 696,7	674,2	30,1	2 052,7

*En tCO2e

Notre modèle de base de la location évolutive et la seconde vie des équipements **ne cesse d'évoluer**. Il s'étend aujourd'hui à de nouveaux marchés (comme le mobilier professionnel) tout en intégrant de plus en plus les normes environnementales et réglementaires dans nos offres et services.

L'entrée en vigueur de la loi AGEC, du RGPD, de la CSRD et de la Taxonomie verte renforce l'importance d'anticiper les cadres réglementaires.

À travers nos solutions, nous permettons à nos parties prenantes de réduire leur empreinte carbone en valorisant les actifs et **tout en répondant aux exigences réglementaires**.



Il est nécessaire de comprendre que l'économie circulaire ne constitue pas uniquement un cadre réglementaire.



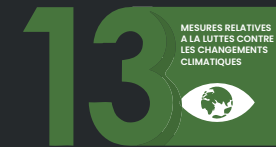
C'est un véritable levier de transformation durable et indispensable.

Cap sur nos ambitions 2025



06

- Une empreinte écologique améliorée
- Une économie plus durable
- Une dynamique ESG élargie



Une empreinte écologique améliorée

La réalisation de notre bilan carbone a permis de **mettre en lumière plusieurs leviers d'action** pour réduire notre empreinte écologique.

Le premier poste émetteur identifié concerne les déplacements, en particulier ceux liés aux trajets domicile-travail et aux missions professionnelles.

En lien avec les résultats du Plan de Mobilité interne, plusieurs actions sont prévues pour 2025 :

- **Renforcer la sensibilisation et la promotion** des transports bas carbone, notamment le train ou les mobilités douces
- **Réviser la Charte des déplacements en** cohérence avec nos objectifs de réduction budgétaire et d'empreinte carbone.
- **Encourager activement au covoiturage** entre collaborateurs, en particulier sur les trajets domicile-travail ou inter-agences.

Dans une logique d'amélioration continue et face à une demande croissante de nos clients concernant la **traçabilité des équipements**, Leasecom ambitionne, d'ici 2025, de mettre en place une interface dédiée. Cette plateforme présentera des indicateurs clés liés à l'usage et à la fin de vie du matériel, offrant ainsi à nos clients une vision claire, exploitable et transparente.



Des efforts de rationalisation, d'optimisation des flux, et de suivi de la chaîne logistique contribueront à limiter notre impact dans les années à venir, **tout en améliorant la performance environnementale de nos opérations internes.**

Une économie plus durable avec des achats encore plus responsables

A horizon 2025, Leasecom inscrit les Achats Responsables comme un pilier de sa stratégie ESG. Cette démarche vise à aligner nos pratiques d'achats avec les enjeux ESG actuels mais aussi à renforcer notre performance globale à long terme.

Chez Leasecom, nous sommes convaincus que l'achat responsable est un levier clé pour favoriser une économie plus durable et éthique. Cette démarche nous permettra de réduire indirectement notre empreinte carbone en sélectionnant des produits et services issus de circuit court ou éco-conçus, mais aussi de **promouvoir l'éthique, l'inclusion et les droits humains dans notre chaîne de valeur.**

Dans cette dynamique, l'entreprise s'est fixée comme ambitions de :

- **Signer la Charte Relations Fournisseurs et Achats Responsables (RFAR)**, portée par le Médiateur des entreprises et le Conseil National des Achats, afin de formaliser son engagement en faveur des pratiques d'achat éthiques, durables et équilibrées vis à vis des fournisseurs.
- **Structurer en interne une véritable fonction achats** en clarifiant les processus, en identifiant les leviers d'amélioration et en intégrant des critères ESG dans l'ensemble **des décisions d'achat.**
- **Centraliser et optimiser la gestion des coûts** liés à notre politique d'achats tout en mesurant notre empreinte carbone.

Jusqu'à présent les achats sont réalisés de manière décentralisée. En structurant cette fonction autour d'objectifs partagés, Leasecom souhaite mieux maîtriser les risques fournisseurs, optimiser les coûts globaux et favoriser la collaboration durable avec les fournisseurs intégrant d'ores et déjà des enjeux ESG à long terme.

Charte RELATIONS FOURNISSEURS ET ACHATS RESPONSABLES

La mise en oeuvre de cette politique permettra une **montée en compétences des équipes internes** via des formations ciblées, la construction de partenariats plus durables et transparents avec nos fournisseurs et parties prenantes.

Une dynamique ESG élargie avec la **création d'un pôle ESG**



Chloé MENAGER

Coordinatrice du Collectif ESG et spécialiste normes environnementales et réglementaires



Jérémie GOURMELEN

Responsable Communication Marketing et Référent RSE



Camille DELALANDE

ancienne avocate, Responsable contentieux et spécialiste normes environnementales et réglementaires

La croissance de ces sujets ont permis de mettre en évidence la nécessité de structurer la démarche de manière plus formelle avec la **création d'un pôle ESG dédié**.

Cette évolution marque la volonté de Leasecom d'inscrire la ESG non plus comme une démarche parallèle, mais comme un **pilier transversal de la stratégie**.

Ce pôle s'est formé autour de collaborateurs engagés, déjà **sensibilisés et expérimentés** sur les thématiques ESG **avec pour missions de :**

- **Piloter la stratégie ESG** en lien avec la Direction Générale
- **Coordonner les projets transverses** (développement des offres commerciales, de l'économie circulaire, la sobriété énergétique, les achats responsables, la mobilité durable...)
- **Mettre en place des indicateurs** de performance extra-financière
- **Accompagner les équipes** dans leur quotidien sur ces enjeux ESG
- **Préparer Leasecom aux obligations réglementaires actuelles** et futures notamment la CSRD et taxonomie verte, la loi AGEC et le RGPD

Dans cette dynamique, **un poste à temps plein dédié à la conformité réglementaire et environnementale** sera prochainement créé avec un recrutement en mobilité interne, pour renforcer la structuration de l'entreprise et faire évoluer ces ambitions 2026.

Au delà du pilotage ESG, le pôle ESG a aussi vocation de jouer un rôle central dans l'acculturation interne. Il devient un véritable **relais au service des métiers**, en sensibilisant les équipes, en outillant les managers pour intégrer les bonnes pratiques, et en créant un espace de dialogue et de collaboration propice à l'émergence de projets innovants et durables.



Par sa création, Leasecom affirme que la valeur que nous créons doit être durable, inclusive et partagée, et que chaque décision, qu'elle soit stratégique ou opérationnelle, doit désormais être évaluée sur ses impacts à long terme.

Il s'agit là d'une étape clé, qui marque la volonté de Leasecom d'assumer pleinement son rôle d'entreprise responsable, fidèle à son ADN depuis 40 ans, et d'inscrire son modèle dans une trajectoire résolument tournée vers les enjeux de demain.

Leasecom 
Créateur du Leasing Circulaire®